

Stimplex™

دليل الحقول



استخدام ستيمبلكس مع ثمار التفاح

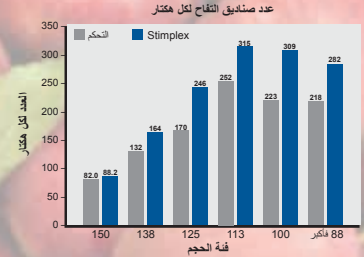
النسب والمواعيد المقررة:

الجرعة

إلى 3.5 لتر في كل مرة

1. في مرحلة النمو الخضري (عقود متراص)
2. قبل الإزهار / براعم قرنفلية
3. نصف إزهار
4. سقوط 3/4 تويجة النبات
5. ثمرة صغيرة
6. كل 14 يوماً حتى موعد القطف

يمكن استخدام ستيمبلكس (Stimplex) لمرات إضافية كلما استلزم الوضع فورا قبل أو بعد حالات الإجهاد الخاصة مثل الحرارة الشديدة والجفاف والأمراض.



في حفل التجارب لعام 2008 في معهد فيرجينيا للتقنية (Virginia Polytechnic Institute)، عملت تطبيقات Stimplex على زيادة الإنتاج في جميع فئات أحجام التفاح تقريباً، بالإضافة إلى أصناف الأحجام الأكثر قيمة (صناديق أصغر حجماً تعني تفاح أكبر حجماً). نظراً للسعر العالي مقابل الحجم والجودة، فقد وصلت الأرباح في هذه الحالة إلى **\$7,955 لكل هكتار** مقابل **\$3,182 لكل فدان**.

ابدأ بجني أرباح أكبر من استثمارك واتصل بموزع Stimplex القريب منك، أو اتصل بنا على الرقم:

تلفون: +1 902 468 2840

فاكس: +1 902 468 3474

البريد الإلكتروني: info@acadian.ca

www.acadianseaplants.com

Stimplex™

إن مطالب الإنتاج المعزز ونمو الجذور واستصناس المواد المغذية ومقاومة الإجهاد والحفاظ على صحة النباتات تعزى إلى البحوث في الحقل والبيئات والبيئات الأكاديمية التي أجريت بواسطة Acadian Seaplants أو أطراف ثالثة مع بحوث أخرى بالمقارنة مع فاعلية Stimplex مقابل التحكم.

Acadian Seaplants Limited 2014 ©

SPX.ORG.16.31.AR.0814_B

ستخدام ستيمبلكس مع الأفوكادو

النسب والمواعيد المقررة

الجرعة

2,5 إلى 3,0 لتر لكل هكتار

كل مرة

1. قبل الإزهار (أسبوعان قبل الإزهار)
 2. أسبوعان بعد سقوط تويجة النبات
 3. التطور المبكر للثمار
 4. قبل سقوط الثمار في فصل الصيف
- 30 إلى 45 يوماً قبل القطف

يمكن استخدام ستيمبلكس (Stimplex) لمرات إضافية كلما استلزم الوضع فوراً قبل أو بعد حالات الإجهاد الخاصة مثل الحرارة الشديدة والجفاف والأمراض.

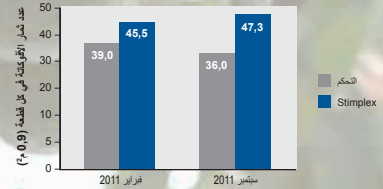


Stimplex™

إن مطالب الإنتاج المعزز ونمو الجذور وامتصاص المواد المغذية ومقاومة الإجهاد والحفاظ على صحة النباتات تعزى إلى البحوث في الحقل والديكنات والبيوت الأكوادية التي أجريت بواسطة Acadian Seaplants وأطراف ثالثة مع بحوث أخرى بالمقارنة مع فاعلية Stimplex مقابل التحكم.

Acadian Seaplants Limited 2014 ©

عدد ثمار الأفوكادو



يعمل ستيمبلكس (Stimplex) على زيادة عدد ثمار الأفوكادو التي تُنتج طوال الموسم. بلغت نسبة التحسن % 16 في منتصف الموسم و % 31 عند القطف. هذا يشير - بالإضافة إلى عدد الثمار المتزايد - إلى أن المعالجة بهذه المادة خففت من تساقط الثمر. وكما هو معروف فإن زيادة عدد الثمار تؤدي إلى زيادة الإنتاج التي تؤدي بدورها إلى زيادة أكبر في الأرباح.

ابدأ بجني أرباح أكبر من استثمارك واتصل بموزع Stimplex القريب منك، أو اتصل بنا على الرقم:

تلفون: +1 902 468 2840

فاكس: +1 902 468 3474

البريد الإلكتروني: info@acadian.ca

www.acadianseaplants.com

استخدام ستيمبلكس على أشجار التوت

أ الكميات والمواعيد المقررة

الجرعة: 2,5 إلى 3,0 لتر لكل هكتار كل تطبيق

1. قبل الإزهار (أسبوعان قبل الإزهار)
2. أسبوعان بعد سقوط تويجة النبات
3. 30 يوماً بعد الاستخدام الثاني
4. 30 يوماً بعد الاستخدام الثالث (أو 14 إلى 30 يوماً قبل القطف)
5. أسبوع واحد إلى أسبوعين بعد القطف (اختياري)
6. 30 إلى 45 يوماً بعد القطف (اختياري) من أجل شدة الاحتمال في فصل الشتاء



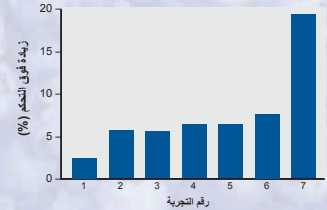
يمكن استخدام ستيمبلكس مرات إضافية حسب متطلبات الأوضاع و/أو مباحثرة قبل أو بعد فترات الإجهاد، مثل الحرارة الشديدة أو الجفاف أو المرض.

Stimplex™

إن مطالب الإنتاج المعزز ونمو الجذور وامتصاص المواد المغذية ومقاومة الإجهاد والحفاظ على صحة النباتات تعزى إلى البحوث في الحقل والديفنتا والبحاث الأكاديمية التي أجريت بواسطة Acadian Seaplants و/أو أطراف ثالثة مع بحوث أخرى بالمقارنة مع فاعلية Stimplex مقابل التحكم.

Acadian Seaplants Limited 2014 ©

زيادة وزن ثمر التوت



تظهر التجارب الحقلية التي أجريت لسنوات على ثمار التوت أن استخدام ستيمبلكس (Stimplex) تنتج عنها زيادة في وزن الثمر بمعدل 6% مع الطلب المتزايد على التوت الطازج في الأسواق، ومن ثم فإن الثمار الأكبر حجماً بالطبع تحقق سعراً أعلى.

ابدأ بجني أرباح أكبر من استثمارك واتصل بموزع Stimplex القريب منك، أو اتصل بنا على الرقم:

تلفون: +1 902 468 2840

فاكس: +1 902 468 3474

البريد الإلكتروني: info@acadian.ca

www.acadianseaplants.com

استخدام ستيمبلكس مع ثمار الكرز

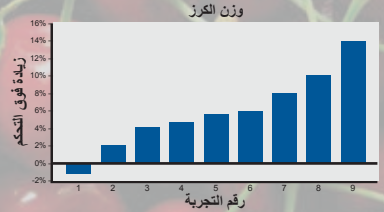
النسب والمواعيد المقررة

الجرعة

3,5 إلى 4,0 لتر لكل هكتار كل استخدام

1. في مرحلة النمو الخضري (عقود متراصن)
2. أسبوعان بعد سقوط تويجة النبات
3. نصف إزهار
4. سقوط 3/4 تويجة النبات
5. ثمرة صغيرة
6. كل 14 يوماً حتى التطف

يمكن عمل تطبيقات إضافية حسب المطلوب وأو مباشرة قبل أو بعد فترات الإجهاد، مثل الحرارة الشديدة أو الجفاف أو المرض.



أظهرت سنوات طويلة من التجارب الحقلية على الكرز أن ستيمبلكس (Stimplex) يزيد من وزن ثمار هذه الفاكهة بمعدل 6% مما يعني تحقيق قيمة أعلى في الأسواق.

ابدأ بجني أرباح أكبر من استثمارك واتصل بموزع **Stimplex** القريب منك، أو اتصل بنا على الرقم:

تلفون: +1 902 468 2840

فاكس: +1 902 468 3474

البريد الإلكتروني: info@acadian.ca

www.acadianseaplants.com

Stimplex™

إن مطالب الإنتاج المعزز ونمو الجذور وامتصاص المواد المغذية ومقاومة الإجهاد والحفاظ على صحة النباتات تعزى إلى البحوث في الحقول والدينت
والبحوث الأكاديمية التي أجريت بواسطة Acadian Seaplants وثلاثة مع بحوث أخرى بالمقارنة مع فاعلية Stimplex مقابل التحكم.

Acadian Seaplants Limited 2014 ©

SPX.ORG.16.36.AR.0814_B

استخدام ستيمبلكس مع الحمضيات



النسب والمواعيد الزمنية الموصى بها:

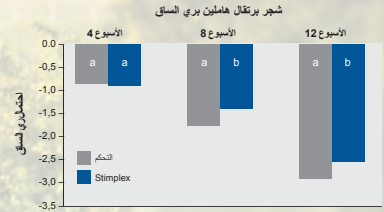
النسب والمواعيد المقررة

3,5 إلى 4,0 لتر لكل هكتار
كل مرة

1. قبل الإزهار إلى الإزهار المبكر
2. إزهار كامل إلى 2/3 سقوط التوجبة
3. مع الرش في فصل الصيف
4. مع الرش الكامل

5. 6 إلى 8 أسابيع قبل القطف للحصول على
تشكيلات للسوق

يمكن استخدام ستيمبلكس (Stimplex) لمرات إضافية كلما استلزم الوضع
فوراً قبل أو بعد حالات الإجهاد الخاصة مثل الحرارة الشديدة والجفاف
والأمراض.



يظهر استخدام ستيمبلكس (Stimplex) مع برتقال هاملين وجود كمية
أقل من الماء السلبى (مما يشير إلى وجود كمية أقل من إجهاد الري)
مقارنة مع الأشجار الأخرى. لقد تمكنت الأشجار المعالجة بهذه المادة
من النمو أكثر في كل وحدة من الماء المستخدم، مما يعني أن
(Stimplex) قد أدى إلى زيادات في الأرباح.

ابدأ بجني أرباح أكبر من استثمارك واتصل بموزع
Stimplex القريب منك، أو اتصل بنا على الرقم:

تلفون: +1 902 468 2840

فاكس: +1 902 468 3474

البريد الإلكتروني: info@acadian.ca

www.acadianseaplants.com

Stimplex™

إن مطالب الإنتاج المعزز ونمو الجذور وامتصاص المواد المغذية ومقاومة الإجهاد والحفاظ على صحة النباتات تعزى إلى البحث في الحقول والبيئات
والبحوث الأكاديمية التي أجريت بواسطة Acadian Seaplants وأطراف ثلثة مع بحوث أخرى بالمقارنة مع فاعلية Stimplex مقابل التحكم.

© Acadian Seaplants Limited 2014

SPX.ORG.16.45.AR.0814_B

استخدام ستيمبلكس مع الذرة



النسب والمواعيد الزمنية الموصى بها:

النسب والمواعيد المقررة

2,5 إلى 3,0 لتر لكل هكتار

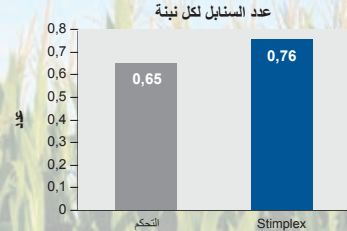
كل تطبيق

1. في مرحلة النمو من 10 إلى 15 سم

2. في مرحلة النمو من 25 إلى 35 سم

3. قبل التتريب

يمكن استخدام ستيمبلكس (Stimplex) لمرات إضافية كلما استلزم الوضع فورا قبل أو بعد حالات الإجهاد الخاصة مثل الحرارة الشديدة والجفاف والأمراض.



في هذه التجربة الحقلية من كارولينا الشمالية، ازداد محصول الذرة المعالج بستيمبلكس (Stimplex) بواقع 18,8% زيادة من رؤوس الذرة القابلة للتسويق وعمل أيضا على زيادة وزن هذه الرؤوس . مما يعني زيادات في الإنتاج الكلي والأرباح تبعا لذلك.

ابدأ بجني أرباح أكبر من استثمارك واتصل بـ **Stimplex** القريب منك، أو اتصل بنا على الرقم:

تلفون: +1 902 468 2840

فاكس: +1 902 468 3474

البريد الإلكتروني: info@acadian.ca

www.acadianseaplants.com

Stimplex™

إن مطالب الإنتاج المعزز ونمو الجذور وامتصاص المواد المغذية ومقاومة الإجهاد والحفاظ على صحة النباتات تعزى إلى البحوث في الحقل والبيوت المحمية والبحوث الأكاديمية التي أجريت بواسطة Acadian Seaplants وأطراف ثالثة مع بحوث أخرى بالمقارنة مع فاعلية Stimplex مقابل التحكم.

Acadian Seaplants Limited 2014 ©

SPX.ORG.16.46.AR.0814_B

استخدام ستيمبلكس مع القطن



النسب والمواعيد المقررة

الجرعة

2,5 إلى 3,0 لتر لكل هكتار
كل مرة.

1. في مربع الأساس
- 2-3-4. مرة كل 7 إلى 10 أيام.

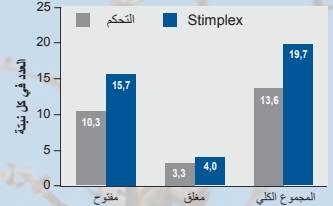
يمكن استخدام ستيمبلكس (Stimplex) لمرات إضافية كلما استلزم الوضع فورا قبل أو بعد حالات الإجهاد الخاصة مثل الحرارة الشديدة والجفاف والأمراض.

Stimplex™

إن مطالب الإنتاج المعزز ونمو الجذور وأمتصاص المواد المغذية ومقاومة الإجهاد والحفاظ على صحة النباتات تعزى إلى البحوث في الحقل والحول والديفنت والبحوث الأكاديمية التي أجريت بواسطة Acadian Seaplants وأطراف ثلثة مع بحوث أخرى بالمقارنة مع فاعلية Stimplex مقابل التحكم.

Acadian Seaplants Limited 2014 ©

عدد اللوزات



أظهرت التجارب أن استخدام ستيمبلكس (Stimplex) قد أدى إلى زيادة عدد لوز القطن خاصة المفتوحة منها. ففي هذه التجربة، ازداد العدد الكلي لهذه اللوز بنسبة % 44. مما يؤدي إلى زيادة كمية المحصول وزيادة في الأرباح تبعاً لذلك.

ابدأ بجني أرباح أكبر من استثمارائك واتصل بموزع Stimplex القريب منك، أو اتصل بنا على الرقم:

تلفون: +1 902 468 2840

فاكس: +1 902 468 3474

البريد الإلكتروني: info@acadian.ca

www.acadianseaplants.com

استخدام ستيمبلكس مع ثمار القثائيات

النسب والمواعيد المقررة

الجرعة

إلى 3.5 لتر في كل مرة

1. في مرحلة النمو من 15 إلى 20 سم
2. في مرحلة ما قبل الإزهار
3. في مجموعة الثمر
4. في 48 ساعة من كل قطف



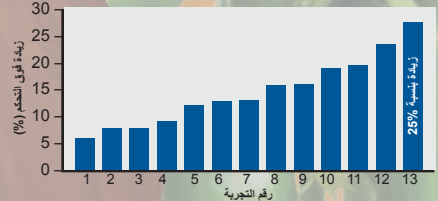
يمكن استخدام ستيمبلكس (Stimplex) لمرات إضافية كلما استلزم الوضع فوراً قبل أو بعد حالات الإجهاد الخاصة مثل الحرارة الشديدة والجفاف والأمراض.

Stimplex™

إن مطلب الإنتاج المعزز ونمو الجنود وامتصاص المواد المغذية ومقاومة الإجهاد والحفاظ على صحة النباتات تعزى إلى البحوث في الحقول والبيئات والبحوث الأكاديمية التي أجريت بواسطة Acadian Seaplants و/أو أطراف ثالثة مع بحوث بالمقارنة مع فاعلية Stimplex مقابل التحكم.

© Acadian Seaplants Limited 2014

زيادة في إنتاج الخضروات القرعية



أكثر من خمس سنوات من بيانات الخضروات القرعية تؤكد أن معالجة Stimplex تعزز الإنتاج القابل للعرض في السوق بناءً على الوزن. بلغ معدل الزيادة 13.4%!

ابدأ بجني أرباح أكبر من استثمارك واتصل بموزع Stimplex القريب منك، أو اتصل بنا على الرقم:

تلفون: +1 902 468 2840

فاكس: +1 902 468 3474

البريد الإلكتروني: info@acadian.ca

www.acadianseaplants.com

استخدام ستيمبلكس مع ثمار الخس

النسب والمواعيد المقررة

الجرعة

2.5 إلى 3.0 لكل هكتار في كل مرة.

1. في مرحلة الورقة 4

2. يتبع ذلك تطبيقات منتظمة في فترات مدتها

14 يوماً

يمكن عمل تطبيقات إضافية حسب المطلوب و/أو مباشرة قبل أو بعد فترات الإجهاد، مثل الحرارة الشديدة أو الجفاف أو المرض.



يزرع نبات الخس بعد 14 يوم من مرحلة حدوث التوتّر فيه بسبب الملوحة. لقد ثبت أن المعالجة بمادة ستيمبلكس (Stimplex) مع الإجهاد من الملوحة ينتج عنها هيكلية جذور أكبر وأفضل وأوراق خس أكثر من الخس الذي لم يعالج بهذه المادة.

ابدأ بجني أرباح أكبر من استثمارك واتصل بموزع **Stimplex** القريب منك، أو اتصل بنا على الرقم:

تلفون: +1 902 468 2840

فاكس: +1 902 468 3474

البريد الإلكتروني: info@acadian.ca

www.acadianseaplants.com

Stimplex™

إن مطلب الإنتاج المعزز ونمو الجذور وامتصاص المواد المغذية ومقاومة الإجهاد والحفاظ على صحة النباتات تعزى إلى البحوث في الحقول والديكنات والبحاث الأكاديمية التي أجريت بواسطة Acadian Seaplants وأطراف ثالثة مع بحوث أخرى بالمقارنة مع فاعلية Stimplex مقابل التحكم.

Acadian Seaplants Limited 2014 ©

استخدام ستيمبلكس مع ثمار الفلفل



النسب والمواعيد المقررة
الجرعة

النسب والمواعيد المقررة

1. 10 إلى 14 يوماً بعد الظهور
2. في الإزهار الأول
3. كل 2 إلى 3 أسابيع وحتى القطف

يمكن استخدام ستيمبلكس لمرات إضافية كلما استلزم الوضع فورا قبل أو بعد حالات الإجهاد الخاصة مثل الحرارة الشديدة والجفاف والأمراض.



تبين هذه التجربة الحقلية فعالية ستيمبلكس Stimplex في تحسين جودة الفلفل. لاحظ التماثل المعزز في حجم ولون الفلفل المعالج.

ابدأ بجني أرباح أكبر من استثمارائك واتصل بموزع Stimplex القريب منك، أو اتصل بنا على الرقم:

تلفون: +1 902 468 2840

فاكس: +1 902 468 3474

البريد الإلكتروني: info@acadian.ca

www.acadianseaplants.com

Stimplex™

إن مطالب الإنتاج المعزز ونمو الجذور وامتصاص المواد المغذية ومقاومة الإجهاد والحفاظ على صحة النباتات تعزى إلى البحوث في الحقل والديفنت
والبحوث الأكاديمية التي أجريت بواسطة Acadian Seaplants و/أو أطراف ثالثة مع بحوث بالمفترنة مع فاعلية Stimplex مقابل التحكم.

© Acadian Seaplants Limited 2014

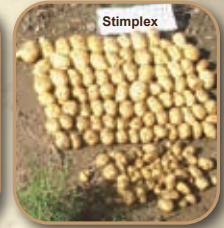
SPX.ORG.16.35.AR.0814_B

استخدام ستيمبلكس مع ثمار البطاطس

النسب والمواعيد الزمنية الموصى بها:
النسب والمواعيد المقررة
3,0 إلى لتر لكل هكتار في كل مرة.

1. 3 - 5 أسابيع بعد الظهور
2. كل 10 إلى 14 يوماً مرة

يمكن استخدام ستيمبلكس (Stimplex) لمرات إضافية حسب ما تتطلب الأوضاع ولأو مباشرة قبل أو بعد فترات الإجهاد، مثل الحرارة الشديدة أو الجفاف أو المرض.



لقد لوحظ الأثر الإيجابي لستيمبلكس (Stimplex) على ثمر البطاطس حول العالم. وفي هذه الصور، تظهر عينة من الدرناات التي تم جمعها من تجارب حقلية في ولاية نيويورك. لاحظ زيادة عدد وحجم البطاطس وانخفاض كمية الثمر الغير صالح في حالة استخدام ستيمبلكس (Stimplex)!

ابدأ بجني أرباح أكبر من استثمارك واتصل بموزع Stimplex القريب منك، أو اتصل بنا على الرقم:

تلفون: +1 902 468 2840

فاكس: +1 902 468 3474

البريد الإلكتروني: info@acadian.ca

www.acadianseaplants.com

Stimplex™

إن مطالب الإنتاج المعزز ونمو الجذور وامتصاص المواد المغذية ومقاومة الإجهاد والحفاظ على صحة النباتات تعزى إلى البحوث في الحقول والديفينت والبحوث الأكاديمية التي أجريت بواسطة Acadian Seaplants و/أو أطراف ثالثة مع بحوث أخرى بالمقارنة مع فاعلية Stimplex مقابل التحكم.

Acadian Seaplants Limited 2014 ©

SPX.ORG.16.42.AR.0814_B

استخدام ستيمبلكس مع اللوزيات.

النسب والتوقيتات الموصى بها:
الجرعة

3,0 إلى 3,5 لتر لكل هكتار في كل تطبيق



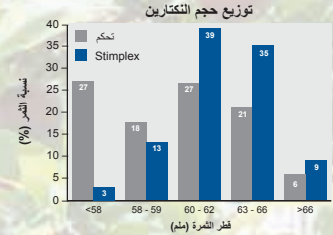
1. قبل الإزهار
2. إلى 3 أسابيع بعد سقوط تويجة النبات
3. 30 يوماً بعد التطبيق الثاني
4. 30 يوماً بعد التطبيق الثالث
5. 30 يوماً قبل القطف (اختياري)

يمكن عمل تطبيقات إضافية حسب المطلوب وأو مباشرة قبل أو بعد فترات الإجهاد، مثل الحرارة الشديدة أو الجفاف أو المرض.

Stimplex™

إن مطالب الإنتاج المعزز ونمو الجذور وامتصاص المواد المغذية ومقاومة الإجهاد والحفاظ على صحة النباتات تعزى إلى البحوث في الحقول والديفنتات والبحوث الأكاديمية التي أجريت بواسطة Acadian Seaplants وأطراف ثلثة مع بحوث أخرى بالمقارنة مع فاعلية Stimplex مقابل التحكم.

Acadian Seaplants Limited 2014 ©



لقد أظهر استخدام ستيمبلكس أنه يحسن حجم الثمر. والرسم البياني أعلاه هو عبارة عن مثال على هذا التحسن في ثمار التكتارين من خلال التجربة التي أجريت في أستراليا. يوجد تغير ملحوظ في توزيع الأحجام من حيث الانتقال إلى أحجام أكبر. الحجم الأكبر يعني فرق في القيمة للمزارع.

ابدأ بجني أرباح أكبر من استثمارك واتصل بعموزع Stimplex القريب منك، أو اتصل بنا على الرقم:

تلفون: +1 902 468 2840

فاكس: +1 902 468 3474

البريد الإلكتروني: info@acadian.ca

www.acadianseaplants.com

استخدام ستيمبلكس مع الفراولة

النسب والمواعيد المقررة
الجرعة

1.75 إلى 2,5 لتر لكل هكتار
كل مرة

1. 10 إلى 14 يوماً بعد الظهور

2. في الإزهار الأول

3. كل 2 إلى 3 أسابيع وحتى القطف

يمكن استخدام ستيمبلكس (Stimplex) لمرات إضافية كلما استلزم الوضع
فوراً قبل أو بعد حالات الإجهاد الخاصة مثل الحرارة الشديدة والجفاف
والأمراض.



إن استخدام ستيمبلكس (Stimplex) يزيد عدد تيجان
الفراولة. وعلى ذلك فإن نباتات الفراولة التي تنتج تيجان أكثر
مؤهلة لأن تنتج محصولاً أكثر وتبعاً لذلك تحقق أرباحاً أعلى.

ابدأ بجني أرباح أكبر من استثمارك واتصل بموزع
Stimplex القريب منك، أو اتصل بنا على الرقم:

تلفون: +1 902 468 2840

فاكس: +1 902 468 3474

البريد الإلكتروني: info@acadian.ca

www.acadianseaplants.com

Stimplex™

إن مطلب الإنتاج المعزز ونمو الجذور وأمتصاص المواد المغذية ومقاومة الإجهاد والحفاظ على صحة النباتات تعزى إلى البحوث في الحقول والدينتان
والبحوث الأكاديمية التي أجريت بواسطة Acadian Seaplants وأر أطراف ثالثة مع بحوث أخرى بالمقارنة مع فاعلية Stimplex مقابل التحكم.

Acadian Seaplants Limited 2014 ©

SPX.ORG.16.49.AB.0814_B

استخدام ستيمبلكس مع غيب المائدة

النسب والمواعيد المقررة

الجرعة

2.5 إلى 3.0 لكل هكتار في كل

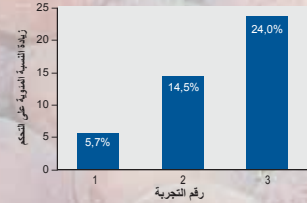
تطبيق

1. في بداية النمو في فصل الربيع
2. عندما يبلغ حد 45-60 سم من النمو.
3. 50% من الإزهار
4. من الثمار اللبية إلى التساقط المبكر
5. 2 - 3 أسابيع بعد ذلك

يمكن استخدام ستيمبلكس (Stimplex) لمرات إضافية كلما استلزم الوضع فورا قبل أو بعد حالات الإجهاد الخاصة مثل الحرارة الشديدة والجفاف والأمراض.



معدل وزن الحزمة



يعمل ستيمبلكس (Stimplex) بشكل ثابت على زيادة حجم ثمار العنب وعدد وطول العناقيد مما يؤدي إلى زيادة الأرباح كما ثبت في التجارب التي تم فيها قياس وزن الحزمة، عمل على زيادة هذا المقياس ليصل إلى 24% إن زيادة حجم الرزمة إن زيادة حجم الرزمة وجودة الثمار تؤدي إلى زيادة هذه الأرباح.

ابداً بجني أرباح أكبر من استثمارك واتصل بموزع Stimplex القريب منك، أو اتصل بنا على الرقم:

تلفون: +1 902 468 2840

فاكس: +1 902 468 3474

البريد الإلكتروني: info@acadian.ca

www.acadianseaplants.com

Stimplex™

إن مطالب الإنتاج المعزز ونمو الجذور وتمتصاص المواد المغذية ومقاومة الإجهاد والحفاظ على صحة النباتات تعزى إلى البحوث في الحقول والدينتا والبحاث الأكاديمية التي أجريت بواسطة Acadian Seaplants وأطراف ثلثة مع بحوث أخرى بالمقارنة مع فاعلية Stimplex مقابل التحكم.

Acadian Seaplants Limited 2014 ©

استخدام ستيمبلكس مع ثمار البندورة

النسب والمواعيد المقررة

الجرعة

3 إلى 3.5 لتر في كل مرة

1. في مرحلة نمو الساق ما بين 15 إلى 20 سم.
2. في مرحلة ما قبل الإزهار
3. في مرحلة ظهور الثمر
4. بعد ذلك بحوالي 14 يوم.
5. لتوفير أصناف طازجة للسوق نوصي باستخدام ستيمبلكس بعد 48 من كل قطف.

يمكن استخدام ستيمبلكس (Stimplex) لمرات إضافية كلما استلزم الوضع فوراً قبل أو بعد حالات الإجهاد الخاصة مثل الحرارة الشديدة والجفاف والأمراض.



في التجارب التي أجريت في البيوت الزجاجية، وبعد ثلاثة أيام ونصف من الحرمان من الماء مع درجة حرارة عالية، وحيث اتبع ذلك بالمعالجة بـ ستيمبلكس (Stimplex) فقد أظهرت نباتات البندورة في هذه التجارب، مقاومة واضحة للإجهاد.

ابدأ بجني أرباح أكبر من استثمارك واتصل بموزع Stimplex القريب منك، أو اتصل بنا على الرقم:

تلفون: +1 902 468 2840

فاكس: +1 902 468 3474

البريد الإلكتروني: info@acadian.ca

www.acadianseaplants.com

Stimplex™

إن مغالب الإنتاج المعزز ونمو الجذور وامتصاص المواد المغذية ومقاومة الإجهاد والحفاظ على صحة النباتات تعزز إلى البحوث في الحقول والبيئات والبحوث الأكاديمية التي أجريت بواسطة Acadian Seaplants و/أو أطراف ثلثة مع بحوث بالمقارنة مع فاعلية Stimplex مقابل التحكم.

©Acadian Seaplants Limited 2014

SPX.ORG.16.34.AR.0814_B

استخدام ستيمبلكس على الطبقات العشبية (التغطية)

النسب والمواعيد المقررة

الجرعة: 1,75 إلى 2,5 لتر لكل هكتار
أو 17,5 إلى 25,0 ميليلتر لكل 10 متر مربع



1. في مرحلة النمو أو مباشرة بعد
الاستخدام الجدد على الطبقة العليا من الأرض
التكرار: في فترات زمنية من 2 إلى 4 أسابيع

يمكن إجراء استخدامات إضافية كما ينبغي وأو مباشرة قبل أو بعد
فترات الإجهاد، مثل الحرارة الشديدة أو الجفاف أو المرض أو الاستخدام
الكثيف.



بعد 5 أيام
بدون ري

بعد 8 ساعات
بعد إعادة الري

في هذه الدراسة، وابتعد 7 أسابيع من النمو، وضعت مناطق العشب
والأخرى (Stimplex) المعالجة بستيملكس
تحت درجة حرارة 27 درجة مئوية 18 فيرنهايت) وتحت الإضاءة
المستمرة. ومنع الري. ثم تم ترطيبها جميع النباتات بعد خمسة أيام، وسمح
(Stimplex) لها باسترداد حيويتها لوحظ أن العشب المعالجة بستيملكس
قد استعادت حيويتها تماما بينما الأخرى كانت ذابلة.
لاحظ أن طبقة العشب العليا من التربة المعالجة بواسطة Stimplex
استعادت حيويتها تماما بينما بقيت طبقة العشب العليا من التربة الخاضعة
للتحكم ذابلة.

ابداً بجنتي أرياح أكبر من استثمارك واتصل بموزع
Stimplex القريب منك، أو اتصل بنا على الرقم:

تلفون: +1 902 468 2840

فاكس: +1 902 468 3474

البريد الإلكتروني: info@acadian.ca

www.acadianseaplants.com

Stimplex™

إن مطالب الإنتاج المعزز ونمو الجذور وامتصاص المواد المغذية ومقاومة الإجهاد والحفاظ على صحة النباتات تعزى إلى البحوث في الحقول والديفنت
والبحوث الأكاديمية التي أجريت بواسطة Acadian Seaplants وأطراف ثالثة مع بحوث أخرى بالمقارنة مع فاعلية Stimplex مقابل التحكم.

© Acadian Seaplants Limited 2014

SPX.ORG.16.43.AR.0814_B

تحويلات الطول

1 ملم = 0.039 بوصة	1 بوصة = 25.4 ملم
1 سم = 0.394 بوصة	1 بوصة = 2.54 سم
1 م = 39.37 بوصة	1 بوصة = 0.0254 م
1 م = 1.094 ياردة	1 ياردة = 0.914 م
1 كم = 0.621 ميل	1 ميل = 1.609 كم

تحويلات الحجم

1 ميليلتر = 0.0338 اوقية سائل	1 اوقية سائل = 29.57 ميليلتر
100 ميليلتر = 3.38 اوقية سائل	1 لتر = 33.81 اوقية سائل
1 سم ³ = 0.061 بوصة ³	1 بوصة ³ = 16.39 سم ³
1 لتر = 2.11 بنت	1 بنت = 0.473 لتر
1 لتر = 1.057 كوارت	1 كوارت = 0.946 لتر
1 لتر = 0.264 غالون	1 غالون = 3.785 لتر
1 م ³ = 264.2 غالون	1 غالون = 0.003785 م ³
1 غالون = 4 كوارت = 8 بنت = 128 اوقية	

تحويلات المساحة

1 فدان = 0.4047 هكتار	1 هكتار = 2.471 فدان
م ² = 10.76 قدم ²	1 قدم ² = 0.093 م ²
سم ² = 0.155 بوصة ²	1 بوصة ² = 6.452 سم ²
1 فدان = 43,560 قدم ²	

تحويلات الكتلة

1 ملغم = 0.01543 حبة	1 حبة = 64.8 ملغم
1 غم = 0.0353 اوقية = 15.43 حبة	1 اوقية = 28.35 غم
1 كغم - 2.205 باوند	1 باوند = 0.453 كغم
1 طن = 1.102 ستاك	1 ستاك = 0.907 طن

المسافة بين الشجر

$$\text{شجرة/فدان} = \frac{43,560}{\text{المسافة (قدم)} \times \text{المسافة (قدم)}}$$

المسافات الشائعة بين الأشجار:

شجرة/فدان	المسافة (قدم)	شجرة/فدان	المسافة (قدم)
889	7 x 7	1,742	5 x 5
622	7 x 10	871	5 x 10
681	8 x 8	1,210	6 x 6
545	8 x 10	726	6 x 10



درجة الحرارة

100 درجة مئوية	210 فهرنهايت
90 درجة مئوية	190 فهرنهايت
80 درجة مئوية	170 فهرنهايت
70 درجة مئوية	150 فهرنهايت
60 درجة مئوية	140 فهرنهايت
50 درجة مئوية	120 فهرنهايت
40 درجة مئوية	100 فهرنهايت
30 درجة مئوية	90 فهرنهايت
20 درجة مئوية	70 فهرنهايت
10 درجة مئوية	50 فهرنهايت
صفر درجة مئوية	30 فهرنهايت
-10 درجة مئوية	10 فهرنهايت
-20 درجة مئوية	0 فهرنهايت

أحجام لكل تحويلات المساحة

لتر/هكتار	غالون/فدان	بنت/فدان
1.17	0.13	1
2.34	0.25	2
4.68	0.50	4
9.35	1.00	8

غالون/فدان	بنت/فدان	لتر/هكتار
0.11	0.855	1
0.21	1.701	2
0.42	3.421	4
0.85	6.842	8

أوزان لكل تحويلات المساحة

كغم/فدان	اوقية/فدان	باوند/فدان
1.12	16	1
2.24	32	2
5.60	80	5

اوقية/فدان	باوند/فدان	كغم/فدان
14.3	0.892	1
28.5	1.784	2
71.4	4.461	5

تحويلات الإنتاج

طن/هكتار	ستاك/فدان
2.242	1
4.484	2
11.21	5

ستاك/فدان	طن/هكتار
0.446	1
0.892	2
2.230	5

تحويلات الضغط

1 باسكال = 10 ميلي بار = 0.14 باوند لكل إنش مربع
1 ميلي بار = 0.1 باسكال = 0.014 باون لكل بوصة مربع
1 باوند لكل = 6.89 باسكال = 68.9 ميلي بار
بوصة مربع

درجة مئوية = (فهرنهايت - 32) x 0.555
فهرنهايت = (درجة مئوية x 1.8) + 32