

PRODUIT FOLIAIRE
MAGNÉSIUM ET SOUFRE

ÉLÉMENTS SECONDAIRES

UNIMAG S



ENGRAIS CE selon RCE 2003/2003.

Solution de sulfate de magnésium ($MgSO_4$).

Oxyde de magnésium (MgO) : 7,5 % soluble dans l'eau (93 g/L).

Anhydride sulfurique (SO_3) : 15,1 % soluble dans l'eau (188 g/l).

**L'ACTIVATEUR
DU MÉTABOLISME
DE LA PLANTE !**

Le magnésium est l'élément minéral indispensable à la chlorophylle et à la photosynthèse des plantes.

CARACTÉRISTIQUES PRODUIT

UNIMAG S par voie foliaire, apporte la magnésie pendant la croissance des plantes et favorise ainsi la synthèse des sucres, des lipides et de leur mise en réserve.

Ne pas négliger les apports précoces ou préventifs car **UNIMAG S** apporte l'élément magnésium d'une manière rapide et efficace.

PRÉCONISATIONS

CULTURES	DOSES	STADES D'APPLICATION
CEREALES	1 à 3 applications à 5 L/ha	À partir du stade fin de tallage, BBCH 29, BBCH 29 +10 jours, et BBCH 29 + 20 jours.
BETTERAVE	En entretien, 3 à 4 L/ha En curatif, 2 applications à 5 L/ha avec 15 jours d'intervalle	À partir du stade 6/8 feuilles, BBCH 16-18, et BBCH 18 +15 jours.
MAÏS	5 L/ha	Stade 6/8 feuilles, BBCH 16-18.
COLZA	5 L/ha	Au stade boutons accolés, BBCH 52.
TOURNESOL	5 L/ha	Stade 6-8 feuilles, BBCH 18.
ARBRES FRUITIERS	3 à 4 applications à 5 L/ha	Après la chute des pétales, BBCH 71 et tous les 10 jours, BBCH 71 + 10 J. / + 20 J.
VIGNE	2 à 3 applications à 5 L/ha	Après la véraison, BBCH 81, et tous les 10 jours, BBCH 81 + 10 J. / + 20 J.
MARAÎCHAGE	2 à 4 applications à 2-3 L/ha	Sur une surface foliaire bien développée, tous les 10/15 jours.

RECOMMANDATIONS

Seule l'application foliaire est recommandée et l'apport fractionné est conseillé. Traiter par temps calme sur feuillage sec.

UNIMAG S est compatible avec la plupart des produits phytosanitaires.

CONDITIONNEMENT : 10 L

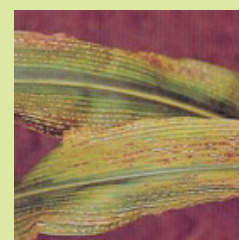
CARENCES EN MAGNÉSIUM



Sur céréales



Sur betteraves



Sur maïs



SDP